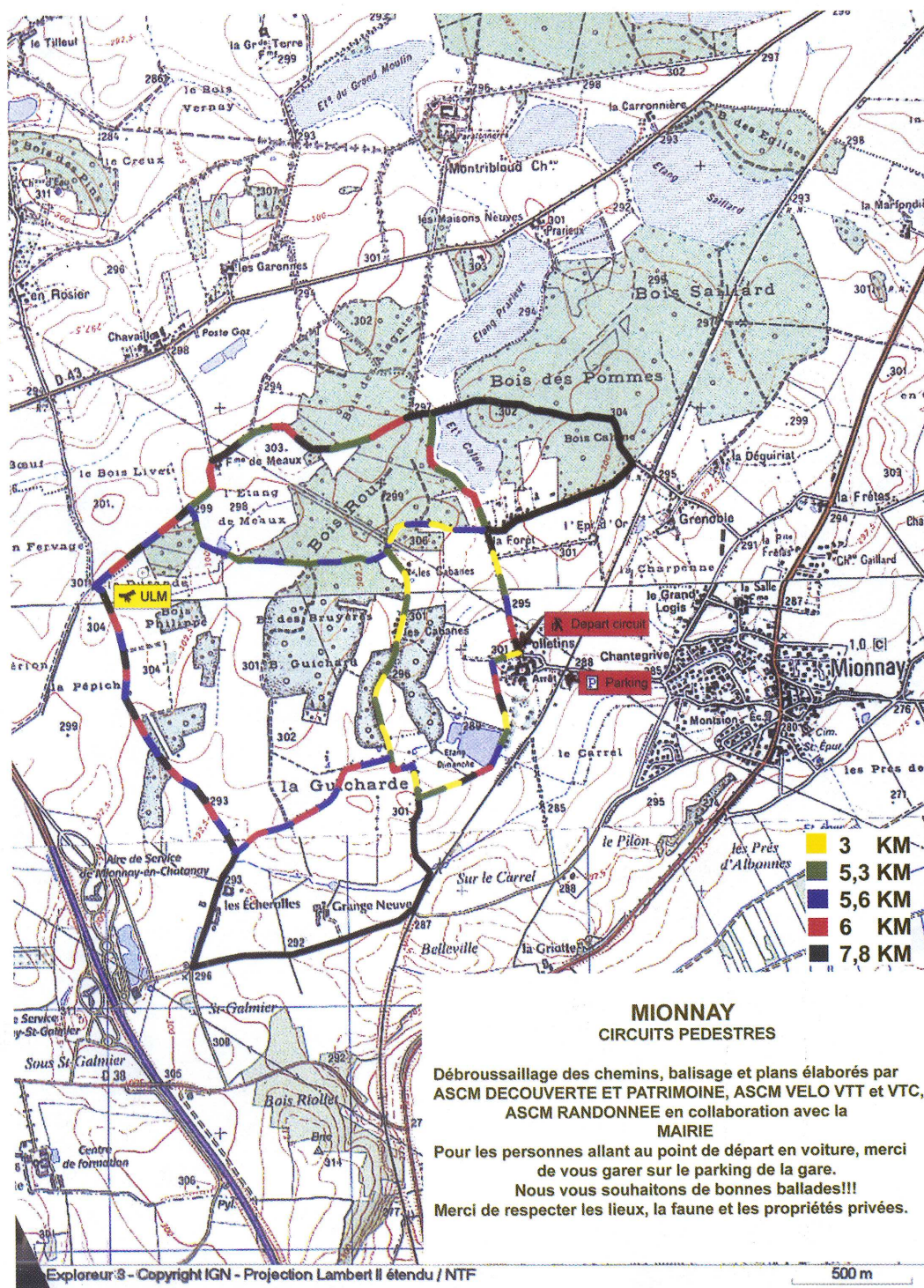


Plan des chemins de randonnées



Grâce à la participation des sections Découverte et Patrimoine, Vélo (VTT et Randonnée), et Sans Soucis de l'ASCM le défrichage d'un chemin rural a été réalisé cet hiver, permettant ainsi le traçage de 5 circuits. Avec l'accord des propriétaires concernés, ces chemins sont accessibles à tous, piétons et vélos. Merci à tous. Bonnes balades cet été !

Départ des circuits

Zone défrichée pendant l'hiver

